

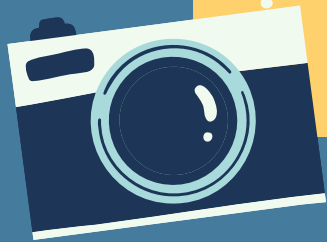


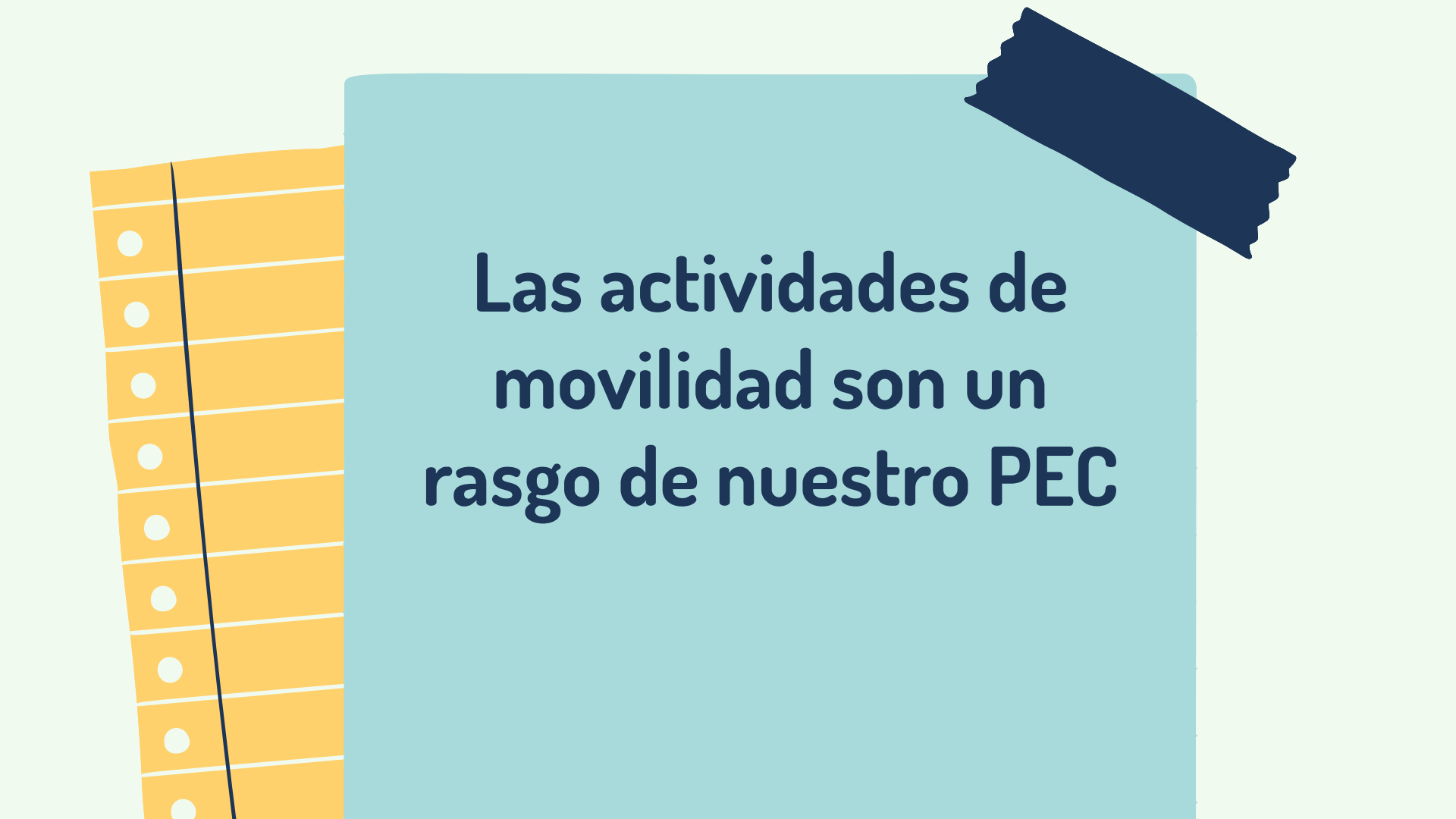
Subscribe

Follow

Like

MOVILIDADES CRA RIO ARAGON 2023





**Las actividades de
movilidad son un
rasgo de nuestro PEC**



Objetivos de las actividades de movilidad



Ampliar los horizontes del alumnado y profesorado



Desarrollar competencias de forma activa



Mejora de la enseñanza y el aprendizaje .



Experiencias y vivencias





"Cambiando vidas, abriendo mentes"



Travel Broadens Your Mind



- Phạm Diệu Bình
- Hoàng Minh Ngọc
- Lê Đức Nhân



*"El que lee mucho y anda mucho,
ve mucho y sabe mucho".*

Miguel de Cervantes



CRIE

5º6º
GRATUITO .

ERASMUS +

6ºy 1º2º ESO
Si hay plazas
abierta a 5º

ENTORNO
ARAGON
TERUEL

3º4º5º
Si hay plazas a 6º

VIAJE
ESTUDIOS E
1º2º ESO
Hecho Ansó

ACTIVIDADES PREVISTAS HASTA JUNIO 2023





CRIE

CRIE Benabarre

- PROGRAMA INSTITUCIONAL SOLICITADO Y CONCEDIDO
- ALUMNADO 5º Y 6º

Fechas del 27 febrero al 2 marzo

- SALIDA UNIFICADA DE ¿?

OTROS

- GRATUITO
- COMPARTIDO CON VILLANUA Y CANFRANC
- PROGRAMACION



ENTORNO ARAGON

ESCUELA HOGAR TERUEL

- PROGRAMA INSTITUCIONAL SOLICITADO Y CONCEDIDO
- ALUMNADO 3º4º5º (6º ¿?)

Fechas del 22 mayo al 24 mayo
(3 días)

- SALIDA UNIFICADA DE PUENTE LA REINA

OTROS

- COSTE 75€ + COSTE AUTOBUS ¿?
- PROGRAMACION
- OTRAS ACTIVIDADES OPCIONALES ¿?
- Info fotos



VIAJE ESTUDIOS ESO

BILBAO

- PROGRAMACIÓN GENERAL ANUAL CRA
- ALUMNADO 1º2º ESO

Fechas por determinar
(después SS)

- Salida y transporte por determinar

OTROS

- COSTE 300 € aprox (actividades para abaratar precio)
- Programa

ERASMUS + CRA RIO ARAGON

Somos centro acreditado 21-27

- Financiación asegurada próximos años
- Presupuesto ajustado
- Distintas posibilidades de actividad



Actividades de movilidad en Educación escolar

Movilidad del personal	Aprendizaje por observación	2 a 60 días
	Estancias de enseñanza	2 a 365 días
	Cursos y formación	2 a 30 días
Movilidad del alumnado	Movilidad en grupo (mínimo 2 alumnos)	2 a 30 días
	Movilidad de corta duración	10 a 29 días
	Movilidad de larga duración	30 a 365 días
Otras actividades	Acogida de expertos invitados	2 a 60 días
	Acogida de profesores noveles o en formación	10 a 365 días
	Visitas preparatorias	-



Todo empieza aquí.



Erasmus+

Enriqueciendo vidas, abriendo mentes.



2023



1.

Movilidad Polonia

Gdansk

8-10 alumn.

29-5 al 4-6 ¿?

2.

Movilidad Italia

Venecia

8 alumn.

15-5 al 20-5 ¿?

3.

Recepción
alojamiento

alumnado Polonia

10 alumn.

17-4 al 22-4

PARTICIPACION ERASMUS 2023

6° y ESO

Si hay plazas vacantes a 5°

Criterios requisitos y selección





GRACIAS!